

À QUI S'ADRESSE L'ÉCOCENTRE?
Aux citoyens de la MRC.

VOTRE RÔLE EST DE PLANIFIER VOTRE VISITE À L'ÉCOCENTRE EN 5 ÉTAPES

- 1 Triez à l'avance les matières afin de faciliter votre travail sur place et limiter le temps d'attente des autres usagers.
- 2 Contactez l'équipe de l'écocentre si vous avez un doute sur vos biens : 418 629-4224.
- 3 Assurez-vous d'avoir une preuve de résidence valide (pièce d'identité avec photo) et votre permis de construction ou de rénovation si nécessaire.
- 4 Apposez une bâche sur votre remorque afin de contenir les matières transportées.
- 5 Suivez les indications de l'équipe pour déposer vos matières aux bons endroits.

Pour une visite agréable et efficace

- Rappelez-vous que la courtoisie est toujours de mise!
- L'équipe de l'écocentre est là pour vous informer et vous guider dès votre arrivée.

Saviez-vous que l'Écosite de la Matapédia récupère plus de 80 % des matières reçues annuellement?

Coordonnées des écocentres

Amqui (ouvert à l'année):
32, rang St-Paul, C.P. 5002
G5J 3J1

Causapsal (fermé en hiver):
Chemin du Rang B
G0J 1J0

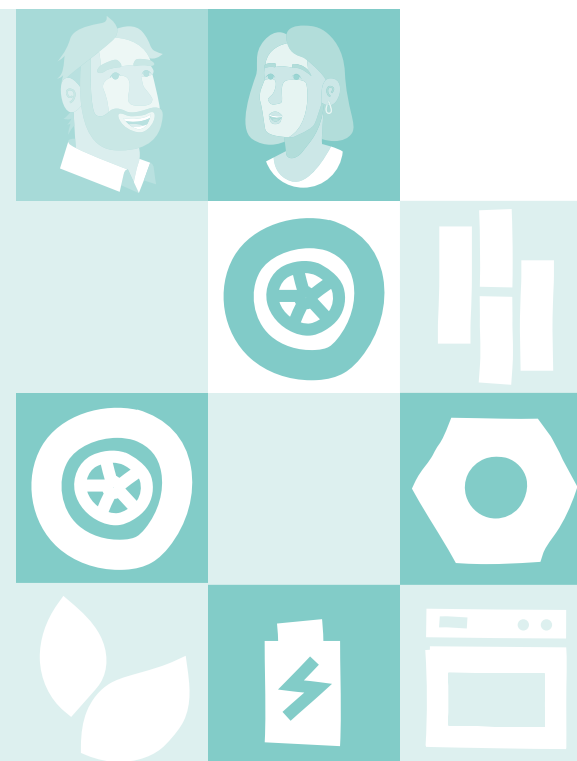
Sayabec (fermé en hiver):
14, route Rioux
G0J 3K0

3 Écocentres, un seul numéro:
418 692-4224

Trouvez les heures d'ouverture
des écocentres ici:
ecositedelamatapedia.ca

 **ÉCOSITE**
de la Matapédia

Amqui | Causapsal | Sayabec



Récupère vos matières
résiduelles pour les
REVALORISER

MATIÈRES ACCEPTÉES

✓ Appareils électroniques	Ordinateurs, écrans, imprimantes, téléviseurs, lecteurs DVD, appareils photo, téléphones, cellulaires, fils électriques, etc.
✓ Électroménagers	Cuisinières, lave-vaisselles, laveuses, sécheuses, chauffe-eau, grille-pains, cafetières, fours à micro-ondes, barbecues sans pierre volcanique, appareils réfrigérants domestiques, etc.
✓ Mobiliers et autres encombrants	Mobiliers de salle de bain, de salon, de cuisine, de chambre à coucher, mobiliers extérieurs.
✓ Produits domestiques dangereux (RDD)	Peinture, teinture, piles, insecticides, herbicides, algicides, autres pesticides, engrais, aérosols, bonbonnes de propane, produits nettoyants, etc.
✓ Bardeaux d'asphalte	Bardeaux d'asphalte avec clous, exempts de contaminants (contaminants = papier noir, plastique, emballage ou bois).
✓ Matériaux de construction secs (CRD)	Céramique, gypse, matériaux isolants, verre, fenêtres, toilettes, etc.
✓ Bois (exempt de contaminants)	Branches, bois de construction, mélamine, préfini, plancher flottant, emballages de bois divers (incluant les palettes).
✓ Métaux	Métaux ferreux et non-ferreux, batteries d'automobiles (pb).
✓ Pneus	Pneus de 48 pouces et moins seulement (pas de pneus de tracteurs), sans les jantes, exempts de terre.
✓ Huiles	Huiles minérales et végétales (sans contaminants), antigel, filtres à huile.
✓ Matières organiques dédiées au compostage	Résidus de jardinage, feuilles, plantes, terre. Consultez le calendrier pour connaître les dates : www.ecositedelamatapedia.ca

MATIÈRES REFUSÉES

✗ Matériaux d'excavation et granulaires	Terre, ciment, béton, asphalte, sable et gravier, pierre, brique, etc.
✗ Matières organiques	
✗ Médicaments	Renseignez-vous auprès de vos pharmacies locales.
✗ Autres produits dangereux	Résidus d'amiante, acide fluorhydrique, cyanure, BPC, pétrole, diesel, etc.
✗ Pneus de tracteurs, pneus avec jantes	
✗ Bois	Bois de traverses de chemin de fer avec du goudron ou de la créosote, souches.
✗ Ampoules fluocompactes et tubes fluorescents	www.recycfluo.ca pour trouver un point de dépôt.
✗ Cendres de poêle	

***Veuillez prendre note que les camions lourds, tel les camions dompeurs routiers, ne sont pas acceptés.**

Pour plus d'informations :
www.ecositedelamatapedia.ca

**Vous avez un doute sur vos matières?
Contactez notre équipe! 418 629-4224.**

